

PLUS EDITION

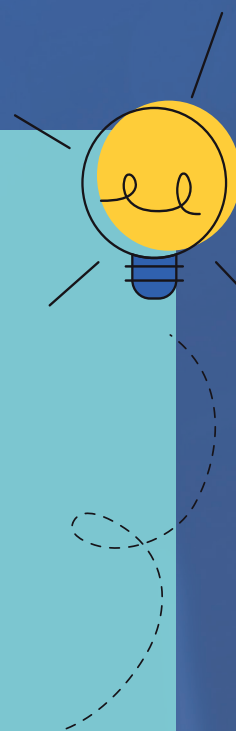


EPSILON SMART  
PLUS

PHILOXENIA

# Η Έξυπνη ηλεκτρονική τιμολόγηση

[WWW.EPSILONSMART.GR](http://WWW.EPSILONSMART.GR)



Με την εγγύηση της



**EPSILONNET**

GROUP OF COMPANIES

# Η Έξυπνη Ηλεκτρονική Τιμολόγηση της Epsilon Net

Τι είναι:

Το **Epsilon Plus Philoxenia** είναι μία **web εφαρμογή** η οποία έχει αναπτυχθεί με τα πλέον σύγχρονα εργαλεία ανάπτυξης ώστε να αξιοποιήσει στο έπακρο τις πιο σύγχρονες τεχνολογίες.

Αποτέλεσμα αυτών των τεχνολογιών είναι η μοναδική εμπειρία χρήσης αλλά και η απαραίτητη λειτουργικότητα για τους επαγγελματίες, σε web περιβάλλον με την εγγύηση του **Microsoft Azure**.



Το **Epsilon Smart Plus Philoxenia** είναι η πιο ολοκληρωμένη web εφαρμογή, έκδοσης παραστατικών της αγοράς για ενοικιαζόμενα δωμάτια και μικρές ξενοδοχειακές μονάδες .

Ένα ολοκληρωμένο περιβάλλον εμπορικής εφαρμογής με ανταγωνιστικό πλεονέκτημα την παροχή εξειδικευμένων λειτουργιών και αυτοματοποιημένων λύσεων για τον κλάδο της φιλοξενίας και την Online σύνδεση με τις λογιστικές εφαρμογές της Epsilon Net (Extra - Hyper - Academia Financials).

Το **Epsilon Smart Plus Philoxenia** λειτουργεί από όπου κι αν βρίσκεστε, στο ξενοδοχείο, στα ενοικιαζόμενα, στην reception και on the go.

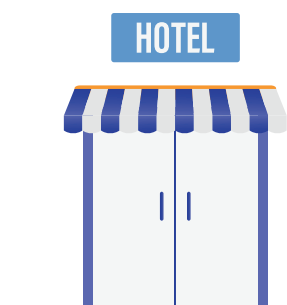
## Χαρακτηριστικά

- ✓ Αποδείξεις φόρου διαμονής
- ✓ Εμβάσματα Τραπεζικών Λογαριασμών
- ✓ Πλάνο Δωματίων / Διαχείριση Κρατήσεων

## Πώς λειτουργεί;

Μέσα από ευέλικτα **συνδρομητικά μοντέλα** τόσο οι ελεύθεροι επαγγελματίες όσο και οι μικρές και μικρομεσαίες επιχειρήσεις:

- ✓ Επικοινωνούν (αποστολή - λήψη) με την πλατφόρμα myDATA της ΑΑΔΕ
- ✓ Εκδίδουν τα παραστατικά
- ✓ Εκδίδουν τα παραστατικά λιανικής ακόμη και χωρίς χρήση φορολογικού μηχανισμού
- ✓ Λειτουργούν με ολοκληρωμένο κύκλωμα παραστατικών και παρακολούθηση αποθήκης
- ✓ Έχουν άμεση απεικόνιση της **χρηματοοικονομική** τους κατάσταση με μια ματιά (ταμείο, εισπράξεις, πληρωμές)
- ✓ Οργανώνουν τα ραντεβού τους μέσα από ένα ευέλικτο **CRM**
- ✓ Είναι Online με τον **λογιστή** τους, χωρίς γέφυρες και χρονοβόρες διαδικασίες





Στην έκδοση **Epsilon Smart Plus Philoxenia** συμπεριλαμβάνονται ΔΩΡΕΑΝ οι παρακάτω υπηρεσίες υποστήριξης::

- ▶ **On Line Help** για κάθε λειτουργία και πεδίο της εφαρμογής
- ▶ Σύστημα **Ticketing** για την απάντηση ειδικών ερωτημάτων
- ▶ **Βιβλιοθήκες** βοηθητικού υλικού και διαδικασιών
- ▶ Τηλεφωνική Τεχνική **Υποστήριξη**

#### Επιπλέον Λειτουργικότητες:

- ▶ Epsilon Net Fiscal Manager "Τύπου Β"
- ▶ Γρήγορη Πώληση
- ▶ Πλάνο Δωματίων / Διαχείριση Κρατήσεων
- ▶ Υποκαταστήματα Εταιρίας & Πελάτη
- ▶ Σύνδεση με e-Shop
- ▶ Σύνδεση με EFT POS (Cardlink & Euronet)
- ▶ Διαχείριση Παραγγελιών
- ▶ Διαχείριση Προσφορών
- ▶ Epsilon Digital Smart Pack



Δοκίμασέ το  
**ΔΩΡΕΑΝ**  
για 1 μήνα



Για περισσότερες πληροφορίες επισκεφτείτε το [www.epsilonSMART.gr](http://www.epsilonSMART.gr)

## Γιατί Epsilon Smart Plus:

Το **Epsilon Smart Plus Philoxenia** προσφέρει μία πληθώρα πλεονεκτημάτων καθιστώντας τη λειτουργία της επιχείρησης πιο εύκολη από ποτέ.



#### Αμφίδρομη επικοινωνία

- Η επιχείρηση με την έναρξη χρήσης της εφαρμογής λαμβάνει **Online** όλα τα δεδομένα συναλλασσόμενων και λοιπών λογαριασμών από τις εφαρμογές (Extra, Hyper, Academia Financials, Accountant) που τηρεί ο λογιστής στο γραφείο του.
- Οι λογιστικές εφαρμογές (Extra - Hyper) των λογιστικών γραφείων ενημερώνονται αυτόματα με τα παραστατικά που εκδίδει η επιχείρηση.



Αυτόματη σύνδεση (αποστολή, λήψη) με την πλατφόρμα **"myDATA" της Α.Α.Δ.Ε.**



Εύκολη και γρήγορη παραμετροποίηση **χωρίς επιπλέον κρυφά κόστη**



Η έκδοση, η αποστολή και η διαχείριση των αποδείξεων και των τιμολογίων γίνεται πλέον με τον πιο **εύκολο** και **γρήγορο** τρόπο



Άμεση πρόσβαση από οπουδήποτε και οποτεδήποτε μέσα από τον **Η/Υ**, το **laptop**, το **smartphone** ή το **tablet**



Πλήρης έλεγχος της επιχείρησης με **Εμπορική & Οικονομική Διαχείριση**



Ημερολόγιο παρακολούθησης των ραντεβού και τα υπόλοιπα εργαλεία **CRM**



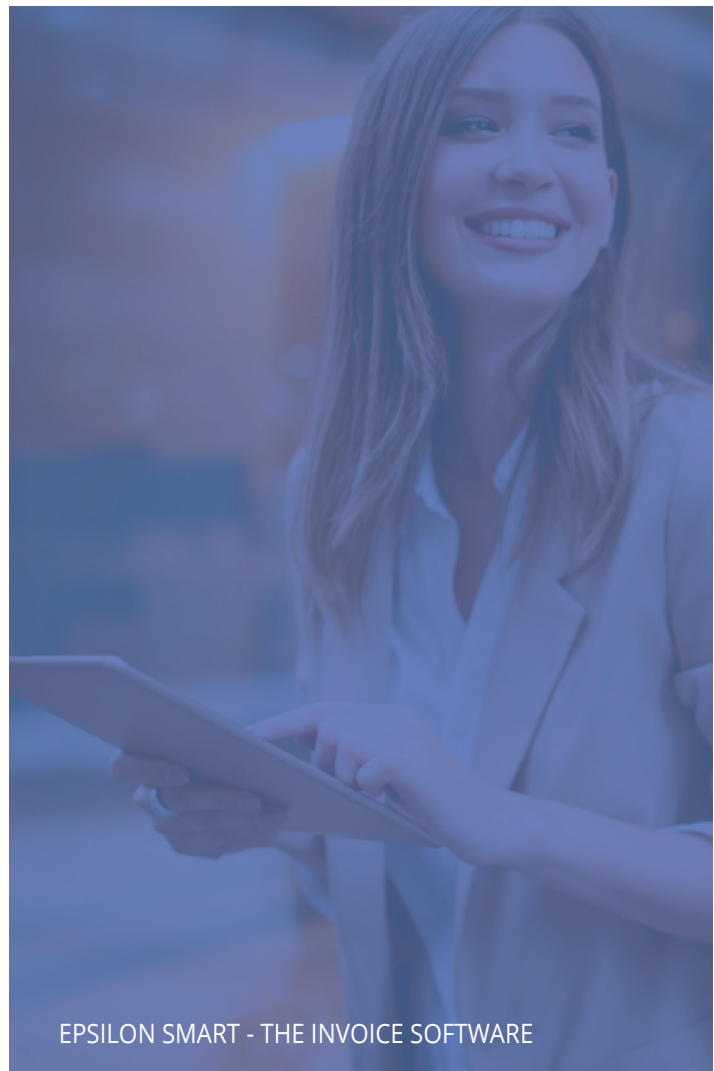
**Μείωση του κόστους** και του φόρτου εργασίας μέσω αυτοματοποιημένων διαδικασιών



Οργάνωση και ασφάλεια των δεδομένων σας, που προσφέρει η cloud πλατφόρμα **Microsoft Azure**



Με **4 ευέλικτα είδη συνδρομών** για να επιλέξετε αυτή που καλύπτει τις δικές σας ανάγκες



ΑΘΗΝΑ | Λεωφ. Συγγρού 350, 176 74 Καλλιθέα, Τ: 211 5007000 | Ζαΐμη 2, 151 27 Μελίσσια, Τ: 211 1080000, Ε: infoath@epsilon.net.gr  
ΘΕΣΣΑΛΟΝΙΚΗ | Πάροδος 17ης Νοέμβρη 87, Ζώνη ΕΜΟ, 555 34 Πυλαία, Τ: 2310 981700, F: 2310 920770, Ε: info@epsilon.net.gr  
www.epsilon.net.gr | www.epsilon-singularlogic.eu | www.epsilonhr.gr | www.datacommunication.gr

 /OmilosEpsilonNet  @EpsilonNetSA  company/epsilon-net  Epsilon Net

